

## PRINCIPAIS INFORMAÇÕES

### Aplicação inicial

R\$ 1.000,00

### Aplicação mínima adicional

R\$ 1.000,00

### Valor mínimo de permanência

R\$ 1.000,00

### Taxa de administração máxima

1,5% a.a.

### Taxa de performance

Nos Fundos Investidos

### Taxa de saída

Não Há

### Tributação perseguida (I.R.)

Não Há

### Horário limite para aplicação

13h00

### Cota de aplicação

Mesmo dia após a solicitação

### Cota de resgate

30 dias corridos após a solicitação

### Crédito de resgate (após cotização)

2 dias úteis após a cotização

### Público alvo

PÚBLICO EM GERAL

## NÍVEL DE RISCO



## INFORMAÇÕES ADICIONAIS

### Classificação ANBIMA

AÇÕES LIVRE

### Benchmark

IBOVESPA

### Início do fundo

31/05/2019

### Patrimônio líquido

R\$ 119.709.747,00

### Código ISIN

BR01K7CTF008

### Gestor

ITAÚ UNIBANCO ASSET MANAGEMENT LTDA

## OBJETIVO DO FUNDO

O Seleção Brasil Capital 30 é um fundo de ações long only, que por isso, compra ações com potencial de valorização no médio e longo prazo, com o objetivo de superar o Ibovespa. Assim, em uma única aplicação, o investidor tem a possibilidade de acessar uma carteira com aproximadamente 15 ações selecionadas criteriosamente com base na análise de fundamentos, como saúde financeira, visão de longo prazo e percepção do mercado em relação à empresa. O fundo também tem como característica uma participação mais influenciadora na gestão das empresas que compõe sua carteira de ações.

## PÚBLICO ALVO

Destinado para investidores que buscam retorno no mercado de ações e com disposição para assumir mais riscos em busca de maiores rendimentos no longo prazo.

## MERCADO DE ATUAÇÃO

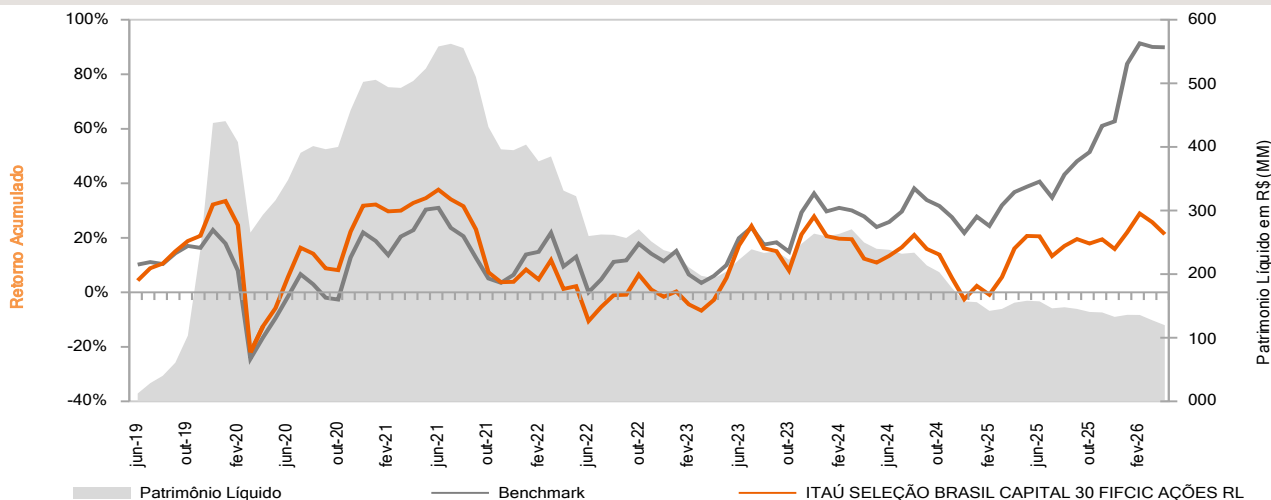
Moedas	Mercado Imobiliário
Mercado Internacional	Inflação
Juros Pré	Alternativos
Juros Pós	Ações Brasil
Crédito Privado	Commodities



## RETORNOS MENSAIS

		Jan	Fev	Mar	Abr	Mai	Jun	Jul	Ago	Set	Out	Nov	Dez	Ano
2022	Fundo	4,36%	-3,36%	6,74%	-9,43%	1,01%	-12,49%	5,74%	4,55%	0,18%	7,44%	-5,14%	-2,61%	-5,27%
	(+)Benchmark	-2,63%	-4,25%	0,68%	0,67%	-2,21%	-0,99%	1,05%	-1,61%	-0,29%	1,98%	-2,08%	-0,17%	-9,96%
2023	Fundo	1,96%	-4,71%	-2,38%	4,20%	8,30%	11,32%	6,06%	-6,56%	-0,88%	-6,21%	12,29%	5,38%	29,89%
	(+)Benchmark	-1,41%	2,78%	0,52%	1,69%	4,56%	2,32%	2,79%	-1,47%	-1,59%	-3,27%	-0,25%	-	7,61%
2024	Fundo	-5,64%	-0,75%	-0,14%	-6,00%	-1,25%	2,21%	2,75%	3,89%	-4,21%	-1,80%	-7,49%	-7,45%	-23,72%
	(+)Benchmark	-0,84%	-1,74%	0,56%	-4,30%	1,79%	0,73%	-0,28%	-2,65%	-1,14%	-0,21%	-4,37%	-3,16%	-13,36%
2025	Fundo	4,99%	-3,14%	6,52%	9,97%	3,94%	-0,10%	-6,03%	3,27%	2,17%	-1,38%	1,34%	-2,96%	18,94%
	(+)Benchmark	0,13%	-0,50%	0,44%	6,28%	2,49%	-1,43%	-1,86%	-3,01%	-1,23%	-3,64%	-5,03%	-	-
2026	Fundo	5,26%	5,62%	-2,44%	-3,52%	-	-	-	-	-	-	-	-	4,64%
	(+)Benchmark	-	1,53%	-1,74%	-3,45%	-	-	-	-	-	-	-	-	-

## RETORNO ACUMULADO E PATRIMÔNIO LÍQUIDO



## HISTÓRICO DE DESEMPENHO

	Último Mês	Ano	12 Meses	24 Meses	36 Meses	Desde Início
Fundo	-3,52%	4,64%	4,48%	7,99%	24,78%	24,23%
Benchmark	-0,07%	-	38,69%	48,75%	79,37%	93,05%
(+)Benchmark	-3,45%	-	-34,21%	-40,77%	-54,59%	-68,82%

## ESTATÍSTICAS

Informações de Risco	12 Meses		Desde Jan/2022	
	Fundo	Bench	Fundo	Bench
Meses Positivos	6	3	26	19
Meses Negativos	6	7	26	31
Retorno Mensal Máximo	5,62%	6,37%	13,05%	15,90%
Retorno Mensal Médio	0,43%	-0,76%	0,45%	-0,61%
Retorno Mensal Mínimo	-6,03%	-4,17%	-37,47%	-29,90%
Volatilidade Anualizada	18,59%	16,30%	26,15%	23,77%

Razão Social: ITAÚ SELEÇÃO BRASIL CAPITAL 30 FIFCIC AÇÕES RL. PÚBLICO ALVO: Rentabilidade passada não representa garantia de rentabilidade futura. A rentabilidade divulgada não é líquida de impostos. Fundos de investimento não contam com garantia do administrador, do gestor, de qualquer mecanismo de seguro ou fundo garantidor de crédito - FGC. Leia o formulário de informações complementares, lâmina de informações essenciais e o regulamento antes de investir. A rentabilidade do fundo será impactada em virtude dos custos e despesas do fundo, inclusive taxa de administração. Descrição do tipo ANBIMA disponível no formulário de informações complementares. Material de divulgação do fundo. As estratégias de investimento do fundo podem resultar em significativas perdas patrimoniais para seus cotistas. Leia a lâmina de informações essenciais, se houver, e o regulamento antes de investir. Tais documentos podem ser consultados no seguinte endereço eletrônico [www.ita.com.br](http://www.ita.com.br). O índice utilizado trata-se de mera referência econômica e não meta ou parâmetro de performance. Esse fundo teve sua taxa de administração alterado de 1,5% para 0,08% a partir de 20/03/2025. Este Fundo teve o seu gestor alterado em 20/03/2025. Este Fundo alterou significativamente sua política de investimento em 20/03/2025. Consulte o regulamento do fundo. Imposto de renda: 15% sobre o rendimento, aplicado somente no momento do resgate. Consultas, informações e transações, acesse [ita.com.br/privatebank](http://ita.com.br/privatebank) ou ligue 4004 4828 (capitais e regiões metropolitanas) ou 0800 970 4828 (demais localidades), todos os dias, 24 horas por dia, ou fale com a sua equipe de atendimento. Reclamações, cancelamentos e informações gerais, ligue para o SAC: 0800 728 0728, todos os dias, 24 horas por dia. Se não ficar satisfeito com a solução apresentada, contate a Ouvidoria: 0800 570 0011, em dias úteis, das 9h às 18h. Deficiente auditivo/fala: 0800 722 1722, todos os dias, 24 horas por dia.



Distribuição de Produtos de Investimento



Private