

## PRINCIPAIS INFORMAÇÕES

Aplicação Inicial: **R\$ 1,00**  
 Aplicação Adicional: **R\$ 1,00**  
 Valor mínimo de permanência  
**R\$ 1,00**

Taxa de administração máxima  
**2% a.a.**  
 Taxa de performance  
**Nos Fundos Investidos**

Taxa de saída  
**Não Há**  
 Tributação perseguida (I.R.)  
**Renda variável**

Horário limite de movimentação  
**13h30**  
 Cota de aplicação  
**1 dia útil após a solicitação**

Cota de resgate  
**15 dias úteis após a solicitação**  
 Crédito do resgate  
**2 dias úteis após a cotização**  
 Público alvo  
**PÚBLICO EM GERAL**

## NÍVEL DE RISCO



Baixo Médio Alto

## INFORMAÇÕES ADICIONAIS

Volatilidade 12 meses  
**18,40%**  
 Classificação ANBIMA  
**AÇÕES LIVRE**  
 Benchmark  
**IBOVESPA FECHAMENTO**  
 Início do fundo  
**20/12/2019**  
 Patrimônio líquido  
**R\$ 240.623.083,00**

Gestor  
**ITAÚ UNIBANCO ASSET MANAGEMENT LTDA**

## O QUE É

O Kinea Gama é um fundo de ações Long Only com alocações dinâmicas, buscando diversidade setorial no mercado de ações, com objetivo de superar o Ibovespa

## PARA QUEM É INDICADO

Fundos de ações são indicados para investidores com perfil moderado, arrojado e agressivo que queiram diversificar, dentro do total de recursos aplicados, uma parcela da reserva destinada à construção de patrimônio. Antes de investir, confira sempre com seu gerente ou no Itaú na internet qual percentual dos seus recursos pode ser destinado a este tipo de aplicação.

## DIFERENCIAIS

# Diversificação setorial, na qual o gestor busca as melhores oportunidades no mercado de ações, agregando valor nos diversos setores da economia;# Diversidade de estilos, combinações de posições estruturais baseadas nas vantagens competitivas com posições focadas no momento de curto prazo das empresas.

## MERCADO DE ATUAÇÃO

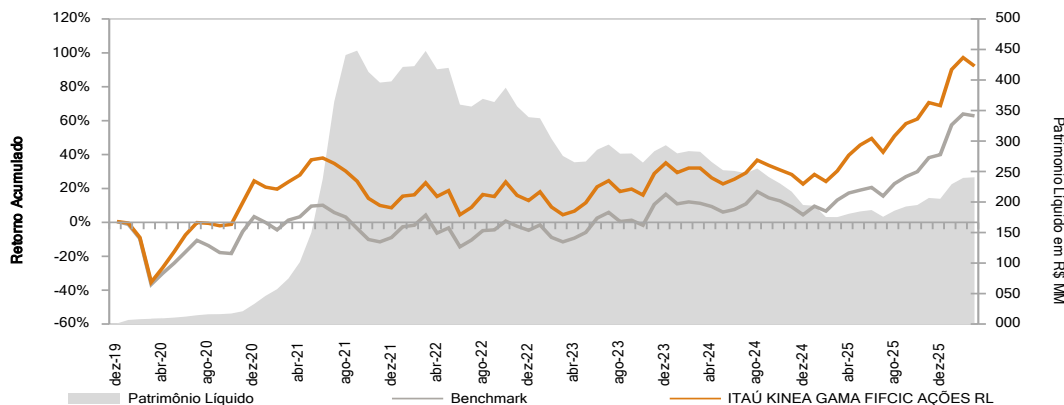
Moedas	Mercado Imobiliário
Mercado Internacional	Inflação
Juros Pré	Alternativos
<b>Juros Pós</b>	<b>Ações Brasil</b>
Crédito Privado	Commodities

Atua  
 Não atua

## RETORNOS MENSAIS

		Jan	Fev	Mar	Abr	Mai	Jun	Jul	Ago	Set	Out	Nov	Dez	Ano
2022	Fundo	6,34%	0,68%	6,09%	-6,52%	2,92%	-11,94%	4,14%	7,01%	-1,03%	7,42%	-6,36%	-2,66%	3,94%
	(+/-)Bench	<b>-0,64%</b>	<b>-0,21%</b>	<b>0,03%</b>	<b>3,59%</b>	<b>-0,30%</b>	<b>-0,44%</b>	<b>-0,55%</b>	<b>0,85%</b>	<b>-1,50%</b>	<b>1,97%</b>	<b>-3,30%</b>	<b>-0,21%</b>	<b>-0,74%</b>
2023	Fundo	4,54%	-7,60%	-4,18%	2,11%	4,58%	8,45%	2,99%	-5,12%	1,21%	-2,97%	10,98%	4,83%	19,68%
	(+/-)Bench	<b>1,18%</b>	<b>-0,11%</b>	<b>-1,28%</b>	<b>-0,39%</b>	<b>0,84%</b>	<b>-0,55%</b>	<b>-0,27%</b>	<b>-0,03%</b>	<b>0,50%</b>	<b>-0,04%</b>	<b>-1,56%</b>	<b>-0,55%</b>	<b>-2,60%</b>
2024	Fundo	-4,21%	2,04%	0,03%	-4,38%	-2,85%	2,29%	2,97%	5,80%	-2,26%	-2,02%	-2,04%	-4,41%	-9,23%
	(+/-)Bench	<b>0,58%</b>	<b>1,04%</b>	<b>0,74%</b>	<b>-2,68%</b>	<b>0,19%</b>	<b>0,81%</b>	<b>-0,05%</b>	<b>-0,74%</b>	<b>0,82%</b>	<b>-0,43%</b>	<b>1,08%</b>	<b>-0,12%</b>	<b>1,13%</b>
2025	Fundo	4,60%	-3,17%	4,95%	7,13%	4,30%	2,66%	-5,36%	6,68%	4,87%	1,70%	6,02%	-1,02%	37,76%
	(+/-)Bench	<b>-0,27%</b>	<b>-0,53%</b>	<b>-1,12%</b>	<b>3,44%</b>	<b>2,85%</b>	<b>1,32%</b>	<b>-1,19%</b>	<b>0,40%</b>	<b>1,46%</b>	<b>-0,56%</b>	<b>-0,35%</b>	<b>-2,31%</b>	<b>3,80%</b>
2026	Fundo	12,59%	3,70%	-2,53%	-	-	-	-	-	-	-	-	-	13,80%
	(+/-)Bench	<b>0,03%</b>	<b>-0,39%</b>	<b>-1,83%</b>	-	-	-	-	-	-	-	-	-	<b>-2,55%</b>

## RETORNO ACUMULADO E PATRIMÔNIO LÍQUIDO



## HISTÓRICO DE DESEMPENHO

	Desde Início	36 Meses	24 Meses	12 meses	Ano	Último Mês
Fundo	98,84%	84,01%	45,54%	47,49%	13,80%	-2,53%
Benchmark	62,84%	84,00%	46,33%	43,91%	16,35%	-0,70%
(+/-)Bench	36,00%	0,01%	-0,79%	3,57%	-2,55%	-1,83%

## ESTATÍSTICAS

Informações de Risco	12 Meses		Desde Jan/2022	
	Fundo	Bench	Fundo	Bench
Meses Positivos	9	6	31	20
Meses Negativos	3	6	20	31
Retorno Mensal Máximo	12,59%	12,56%	13,15%	15,90%
Retorno Mensal Médio	3,40%	0,24%	1,25%	-0,02%
Retorno Mensal Mínimo	-5,36%	-4,17%	-28,96%	-29,90%
Volatilidade Anualizada	18,40%	16,65%	23,26%	24,43%

Razão Social: ITAÚ KINEA GAMA FIFCIC AÇÕES RL. Público Alvo: A SUBCLASSE, a critério do distribuidor, receberá recursos de pessoas físicas e jurídicas, clientes do ADMINISTRADOR, do GESTOR ou de controladas, direta ou indiretamente, pelo Itaú Unibanco Holding S.A. Rentabilidade passada não representa garantia de rentabilidade futura. A rentabilidade divulgada não é líquida de impostos. Fundos de investimento não contam com garantia do administrador, do gestor, de qualquer mecanismo de seguro ou fundo garantidor de crédito - FGC. Leia o formulário de informações complementares, lâmina de informações essenciais e o regulamento antes de investir. A rentabilidade do fundo será impactada em virtude dos custos e despesas do fundo, inclusive taxa de administração. Descrição do tipo ANBIMA disponível no formulário de informações complementares. Material de divulgação do fundo. As estratégias de investimento do fundo podem resultar em perdas superiores ao capital aplicado e na consequente obrigação do cotista de aportar recursos adicionais para cobrir o prejuízo do fundo. Leia a lâmina de informações essenciais, se houver, e o regulamento antes de investir. Tais documentos podem ser consultados no seguinte endereço eletrônico [www.itaú.com.br](http://www.itaú.com.br). Esse fundo está autorizado a realizar aplicações em ativos financeiros no exterior. O índice utilizado trata-se de mera referência econômica e não meta ou parâmetro de performance. Esse fundo teve sua taxa de administração alterado de 2,07% para 0,09% a partir de 23/05/2025. Este Fundo teve o seu gestor alterado em 23/05/2025. Este Fundo alterou significativamente sua política de investimento em 23/05/2025. Consulte o regulamento do fundo. Imposto de renda: 15% sobre o rendimento, aplicado somente no momento do resgate. Consultas, informações e serviços transacionais acesse [itapersonalite.com.br](http://itapersonalite.com.br) ou ligue 3003 7377 (capitais e regiões metropolitanas) ou 0800 724 7377 (demais localidades), todos os dias, 24 horas por dia ou fale com seu gerente. Reclamações, cancelamentos e informações gerais ligue para o SAC: 0800 722 7377, todos os dias, 24 horas por dia. Se não ficar satisfeito com a solução apresentada, contate a Ouvidoria: 0800 570 0011, em dias úteis, das 9h às 18h. Deficiente auditivo/fala: 0800 722 1722, todos os dias, 24 horas por dia.



Distribuição de Produtos de Investimento