

## PRINCIPAIS INFORMAÇÕES

Aplicação Inicial: **R\$ 1,00**

Aplicação Adicional: **R\$ 1,00**

Valor mínimo de permanência

**R\$ 1,00**

Taxa de administração máxima

**0,9% a.a.**

Taxa de performance

**Não Há**

Taxa de saída

**Não Há**

Tributação perseguida (I.R.)

**Longo prazo sem compromisso**

Horário limite de movimentação

**14h00**

Cota de aplicação

**1 dia útil após a solicitação**

Cota de resgate

**1 dia útil após a solicitação**

Crédito do resgate

**4 dias úteis após a cotização**

Público alvo

**INVESTIDORES QUALIFICADOS**

## NÍVEL DE RISCO



Baixo Medio Alto

## INFORMAÇÕES ADICIONAIS

Volatilidade 12 meses

**9,43%**

Classificação ANBIMA

**MULTIMERCADOS INVESTIMENTO NO EXTERIOR**

Benchmark

**DÓLAR PTAX 800 - VENDA**

Início do fundo

**31/03/2020**

Patrimônio líquido

**R\$ 306.194.937,00**

Gestor

**ITAÚ UNIBANCO ASSET MANAGEMENT LTDA**

## O QUE É

O Carteira Itaú de Investimentos Internacionais é um fundo que busca replicar a recomendação de investimentos do Itaú, ou seja, replica a alocação estratégica e o posicionamento tático da recomendação do Itaú para a carteira internacional.

## PARA QUEM É INDICADO

Para investidores qualificados que queiram diversificar a carteira com exposição em diferentes mercados no exterior, o Carteira Itaú Internacional é indicado para quem busca acessar ativos fora do país seguindo a recomendação de investimentos do Itaú. Esse fundo é indicado para investidores que estejam dispostos a assumir riscos em busca de maiores rendimentos no longo prazo.

## DIFERENCIAIS

Seguir a recomendação internacional em um único produto e ter a possibilidade de seguir a recomendação sem o Carteira Itaú;

Agilidade na gestão do fundo e facilidade na manutenção de um único produto que contempla a recomendação internacional.

## MERCADO DE ATUAÇÃO

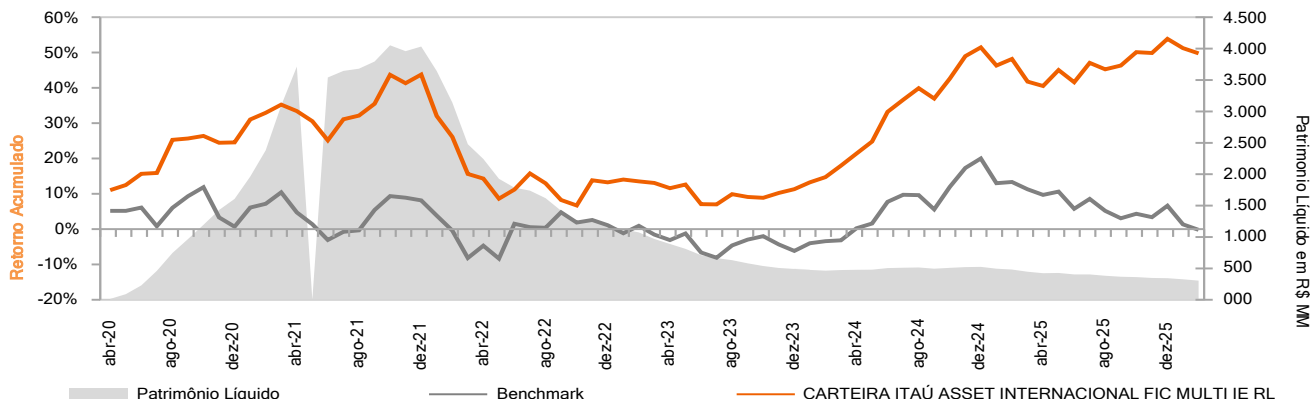
Moedas	Mercado Imobiliário
Mercado Internacional	Inflação
Juros Pré	Alternativos
Juros Pós	Ações Brasil
Crédito Privado	Commodities

Atua  
Não atua

## RETORNOS MENSAIS

		Jan	Fev	Mar	Abr	Mai	Jun	Jul	Ago	Set	Out	Nov	Dez	Ano
2022	Fundo	-8,15%	-4,49%	-8,30%	-1,15%	-4,97%	2,36%	4,10%	-2,41%	-4,18%	-1,44%	6,70%	-0,52%	-21,22%
	(+/-)Bench	-4,15%	-0,43%	-0,49%	-4,98%	-1,10%	-8,41%	5,04%	-2,23%	-8,57%	1,32%	5,99%	0,93%	-14,72%
2023	Fundo	0,70%	-0,44%	-0,40%	-1,31%	0,90%	-4,90%	-0,08%	2,71%	-0,72%	-0,24%	1,28%	0,97%	-1,71%
	(+/-)Bench	2,97%	-2,57%	2,05%	0,26%	-1,00%	0,53%	1,53%	-1,09%	-2,47%	-1,23%	3,69%	2,87%	5,50%
2024	Fundo	1,73%	1,31%	2,82%	2,89%	2,82%	6,74%	2,57%	2,39%	-2,09%	4,13%	4,44%	1,66%	36,05%
	(+/-)Bench	-0,59%	0,71%	2,56%	-0,62%	1,47%	0,69%	0,72%	2,49%	1,58%	-1,92%	-0,33%	-0,63%	8,15%
2025	Fundo	-3,40%	1,27%	-4,32%	-0,88%	3,21%	-2,38%	3,87%	-1,24%	0,74%	2,59%	-0,17%	2,68%	1,60%
	(+/-)Bench	2,45%	0,95%	-2,50%	0,54%	2,37%	2,03%	1,22%	1,90%	2,72%	1,36%	0,77%	-0,48%	12,74%
2026	Fundo	-1,72%	-0,97%	-	-	-	-	-	-	-	-	-	-	-2,67%
	(+/-)Bench	3,23%	0,57%	-	-	-	-	-	-	-	-	-	-	3,74%

## RETORNO ACUMULADO E PATRIMÔNIO LÍQUIDO



## HISTÓRICO DE DESEMPENHO

	Desde Início	36 Meses	24 Meses	12 meses	Ano	Último Mês
Fundo	49,78%	31,91%	30,54%	1,08%	-2,67%	-0,97%
Benchmark	-0,94%	-1,12%	3,34%	-11,96%	-6,41%	-1,54%
(+/-)Bench	50,72%	33,03%	27,21%	13,04%	3,74%	0,57%

## ESTATÍSTICAS

Informações de Risco	12 Meses		Desde Jan/2022	
	Fundo	Bench	Fundo	Bench
Meses Positivos	5	10	25	30
Meses Negativos	7	2	25	20
Retorno Mensal Máximo	3,87%	3,16%	11,04%	15,56%
Retorno Mensal Médio	0,12%	1,14%	0,13%	0,23%
Retorno Mensal Mínimo	-4,32%	-4,95%	-8,30%	-7,81%
Volatilidade Anualizada	9,43%	10,13%	13,99%	14,09%

CARTEIRA ITAÚ ASSET INTERNACIONAL FIC MULTI IE RL. Rentabilidade passada não representa garantia de rentabilidade futura. A rentabilidade divulgada não é líquida de impostos. Fundos de investimento não contam com garantia do administrador, do gestor, de qualquer mecanismo de seguro ou fundo garantidor de crédito - FGC. Leia o formulário de informações complementares, lâmina de informações essenciais e o regulamento antes de investir. A rentabilidade do fundo será impactada em virtude dos custos e despesas do fundo, inclusive taxa de administração. Este fundo é supervisionado e fiscalizado pela Comissão de Valores Mobiliários - CVM (Serviço de atendimento ao Cidadão em [www.cvm.gov.br](http://www.cvm.gov.br)). Descrição do tipo ANBIMA disponível no formulário de informações complementares. Material de divulgação do fundo. Esse Fundo teve sua classificação ANBIMA alterada de MULTIMERCADOS LIVRE para MULTIMERCADOS INVESTIMENTO NO EXTERIOR a partir de 03/10/2022. As estratégias de investimento do fundo podem resultar em perdas superiores ao capital aplicado e na consequente obrigação do cotista de aportar recursos adicionais para cobrir o prejuízo do fundo. Leia a lâmina de informações essenciais, se houver, e o regulamento antes de investir. Tais documentos podem ser consultados no seguinte endereço eletrônico [www.itaú.com.br](http://www.itaú.com.br). Não há garantia de que esse fundo terá o tratamento tributário para fundos de longo prazo. Esse fundo está autorizado a realizar aplicações em ativos financeiros no exterior. O índice utilizado trata-se de mera referência econômica e não meta ou parâmetro de performance. Esse fundo teve sua taxa de administração alterado de 1,05% para 0,9% a partir de 05/10/2022, de 0,9% para 0,06% a partir de 11/03/2025. Este Fundo teve o seu gestor alterado em 19/10/2021. Este Fundo alterou significativamente sua política de investimento em 11/03/2025. Consulte o regulamento do fundo. Os rendimentos serão tributados semestralmente, no último dia útil dos meses de maio e novembro, à alíquota de 15%. No momento do resgate, será aplicada a alíquota complementar em função do prazo da aplicação: até 180 dias, 22,5%; de 181 a 360 dias, 20%; de 361 a 720 dias, 17,5%; acima de 720 dias, 15%. Consultas, informações e serviços transacionais, acesse [itaú.com.br/uniclass](http://itaú.com.br/uniclass) ou ligue para 4004 4828 (capitais e regiões metropolitanas) ou 0800 970 4828 (demais localidades), todos os dias, 24 horas por dia, ou procure sua agência. Reclamações, cancelamentos e informações gerais, ligue para o SAC: 0800 728 0728, todos os dias, 24 horas por dia. Se não ficar satisfeito com a solução apresentada, contate a Ouvidoria: 0800 570 0011, em dias úteis, das 9h às 18h. Deficiente auditivo/fala: 0800 722 1722, todos os dias, 24 horas por dia.

