

## PRINCIPAIS INFORMAÇÕES

Aplicação Inicial: R\$ 20.000,00  
 Aplicação Adicional: R\$ 10.000,00  
 Valor mínimo de permanência  
 R\$ 20.000,00

Taxa de administração máxima  
 2,2% a.a.  
 Taxa de performance  
 Nos Fundos Investidos

Taxa de saída  
 Não Há  
 Tributação perseguida (I.R.)  
 Longo prazo sem compromisso  
 Horário limite de movimentação  
 13h00  
 Cota de aplicação  
 Mesmo dia após a solicitação  
 Cota de resgate  
 30 dias corridos após a solicitação  
 Crédito do resgate  
 1 dia útil após a cotização  
 Público alvo  
 PÚBLICO EM GERAL

## NÍVEL DE RISCO



## INFORMAÇÕES ADICIONAIS

Volatilidade 12 meses  
 9,59%  
 Classificação ANBIMA  
 MULTIMERCADOS MACRO  
 Benchmark  
 CDI  
 Início do fundo  
 15/03/2021  
 Patrimônio líquido  
 R\$ 1.559.646.429,00  
 Gestor  
 ITAÚ UNIBANCO ASSET MANAGEMENT  
 LTDA

## O QUE É

O Kapitalo K10 Seleção Multimercado é um fundo de investimento multimercado com estratégia macro carregamento, isto é, suas tomadas de decisões baseadas na elaboração de cenários macroeconômicos, que dão suporte para a escolha de classes de ativos específicas e culminam com a montagem de posições dentro do fundo voltadas para o longo prazo. O fundo é constituído de um só book com foco em temas macro globais e no mercado de commodities com o objetivo de superar o CDI no longo prazo.

## PARA QUEM É INDICADO

O fundo é destinado a investidores que buscam potencializar o retorno dos investimentos e que, para isso, tenham disposição para assumir mais riscos em busca de maiores rendimentos no longo prazo.

## DIFERENCIAIS

- \* Adota diferentes estratégias baseadas em projeções e tendências macroeconômicas;
- \* Fundo de gestão da Kapitalo Investimentos, gestora independente fundada no Brasil, em 2009.

## MERCADO DE ATUAÇÃO

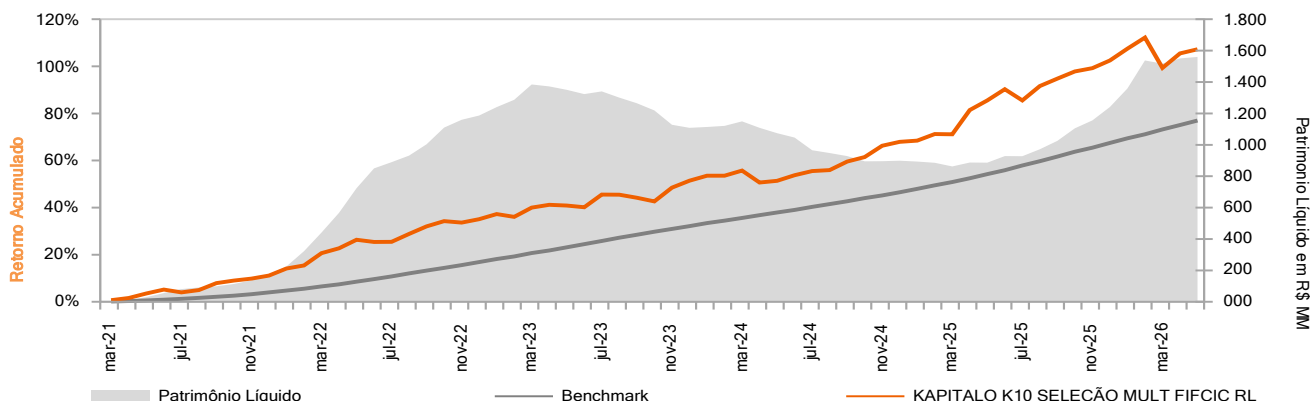
Moedas	Mercado Imobiliário
Mercado Internacional	Inflação
Juros Pré	Alternativos
Juros Pós	Ações Brasil
Crédito Privado	Commodities

Atua  
 Não atua

## RETORNOS MENSAIS

		Jan	Fev	Mar	Abr	Mai	Jun	Jul	Ago	Set	Out	Nov	Dez	Ano
<b>2022</b>	Fundo	2,73%	1,12%	4,53%	1,72%	2,92%	-0,71%	0,02%	2,68%	2,48%	1,70%	-0,45%	1,07%	21,57%
	(%)Bench	373,02%	149,66%	490,49%	205,82%	283,37%	-70,19%	1,90%	229,57%	231,50%	166,99%	-44,05%	95,43%	174,32%
<b>2023</b>	Fundo	1,59%	-0,86%	2,89%	0,88%	-0,25%	-0,51%	3,85%	-0,05%	-0,88%	-1,08%	4,10%	1,98%	12,10%
	(%)Bench	141,44%	-93,21%	245,62%	95,41%	-21,86%	-47,17%	359,52%	-4,30%	-90,35%	-108,30%	447,03%	220,70%	92,74%
<b>2024</b>	Fundo	1,39%	0,02%	1,42%	-3,27%	0,49%	1,57%	1,16%	0,26%	2,31%	1,22%	2,97%	1,01%	10,91%
	(%)Bench	143,36%	1,93%	170,34%	-368,21%	58,47%	198,84%	127,92%	29,95%	276,47%	131,06%	375,21%	108,91%	100,32%
<b>2025</b>	Fundo	0,28%	1,66%	-0,05%	6,01%	2,26%	2,56%	-2,50%	3,30%	1,65%	1,57%	0,69%	1,64%	20,55%
	(%)Bench	27,75%	168,85%	-4,70%	569,08%	198,40%	233,17%	-196,14%	283,31%	135,64%	122,78%	65,22%	134,38%	143,59%
<b>2026</b>	Fundo	2,48%	2,28%	-6,08%	3,09%	0,85%	-	-	-	-	-	-	-	2,35%
	(%)Bench	212,81%	228,95%	-501,26%	283,42%	79,15%	-	-	-	-	-	-	-	41,50%

## RETORNO ACUMULADO E PATRIMÔNIO LÍQUIDO



## HISTÓRICO DE DESEMPENHO

	Desde Início	36 Meses	24 Meses	12 meses	Ano	Último Mês
Fundo	108,23%	47,11%	36,89%	11,70%	2,35%	0,85%
Benchmark	76,96%	43,68%	28,28%	14,76%	5,66%	1,07%
(%)Bench	140,64%	107,86%	130,46%	79,28%	41,50%	79,15%

## ESTATÍSTICAS

Informações de Risco	12 Meses		Desde Jan/2022	
	Fundo	Bench	Fundo	Bench
Meses Positivos	10	10	41	41
Meses Negativos	2	2	12	12
Retorno Mensal Máximo	3,30%	1,28%	6,01%	1,28%
Retorno Mensal Médio	0,96%	90,12%	1,20%	123,64%
Retorno Mensal Mínimo	-6,08%	1,00%	-6,08%	0,20%
Volatilidade Anualizada	9,59%	0,01%	6,46%	0,19%

Razão Social: KAPITALO K10 SELEÇÃO MULT FIFCIC RL. PÚBLICO ALVO: A SUBCLASSE, a critério do distribuidor, receberá recursos de classes de fundos de investimento, pessoas físicas e jurídicas, clientes do ADMINISTRADOR, do GESTOR ou de controladas, direta ou indiretamente, pelo Itaú Unibanco Holding S.A. Rentabilidade passada não representa garantia de rentabilidade futura. A rentabilidade divulgada não é líquida de impostos. Fundos de investimento não contam com garantia do administrador, do gestor, de qualquer mecanismo de seguro ou fundo garantidor de crédito - FGC. Leia o formulário de informações complementares, lâmina de informações essenciais e o regulamento antes de investir. A rentabilidade do fundo será impactada em virtude dos custos e despesas do fundo, inclusive taxa de administração. Descrição do tipo ANBIMA disponível no formulário de informações complementares. Material de divulgação do fundo. As estratégias de investimento do fundo podem resultar em perdas superiores ao capital aplicado e na consequente obrigação do cotista de aportar recursos adicionais para cobrir o prejuízo do fundo. Leia a lâmina de informações essenciais, se houver, e o regulamento antes de investir. Tais documentos podem ser consultados no seguinte endereço eletrônico [www.itaub.com.br](http://www.itaub.com.br). Não há garantia de que esse fundo terá o tratamento tributário para fundos de longo prazo. Esse fundo está autorizado a realizar aplicações em ativos financeiros no exterior. O índice utilizado trata-se de mera referência econômica e não meta ou parâmetro de performance. Esse fundo teve sua taxa de administração alterada de 2,2% para 0,09% a partir de 10/06/2025. Este Fundo teve o seu gestor alterado em 10/06/2025. Este Fundo alterou significativamente sua política de investimento em 10/06/2025. Consulte o regulamento do fundo. Os rendimentos serão tributados semestralmente, no último dia útil dos meses de maio e novembro, à alíquota de 15%. No momento do resgate, será aplicada a alíquota complementar em função do prazo da aplicação: até 180 dias, 22,5%; de 181 a 360 dias, 20%; de 361 a 720 dias, 17,5%; acima de 720 dias, 15%. Consultas, informações e serviços transacionais, acesse [itaub.com.br/uniclass](http://itaub.com.br/uniclass) ou ligue para 4004 4828 (capitais e regiões metropolitanas) ou 0800 970 4828 (demais localidades), todos os dias, 24 horas por dia, ou procure sua agência. Reclamações, cancelamentos e informações gerais, ligue para o SAC: 0800 728 0728, todos os dias, 24 horas por dia. Se não ficar satisfeito com a solução apresentada, contate a Ouvidoria: 0800 570 0011, em dias úteis, das 9h às 18h. Deficiente auditivo/falado: 0800 722 1722, todos os dias, 24 horas por dia.

