

## PRINCIPAIS INFORMAÇÕES

### Aplicação inicial

R\$ 50.000,00

### Aplicação mínima adicional

R\$ 10.000,00

### Valor mínimo de permanência

R\$ 50.000,00

### Taxa de administração máxima

1,5% a.a.

### Taxa de performance

Nos Fundos Investidos

### Taxa de saída

Não Há

### Tributação perseguida (I.R.)

Não Há

### Horário limite para aplicação

13h00

### Cota de aplicação

1 dia útil após a solicitação

### Cota de resgate

30 dias corridos após a solicitação

### Crédito de resgate (após cotização)

2 dias úteis após a cotização

### Público alvo

INVESTIDORES QUALIFICADOS

## NÍVEL DE RISCO



## INFORMAÇÕES ADICIONAIS

### Classificação ANBIMA

AÇÕES VALOR/CRESCIMENTO

### Benchmark

IPCAIMAB5+

### Início do fundo

13/07/2021

### Patrimônio líquido

R\$ 17.703.043,00

### Código ISIN

BR0904CTF005

### Gestor

ITAÚ UNIBANCO ASSET  
MANAGEMENT LTDA

## OBJETIVO DO FUNDO

O Bogari Value é um fundo de ações cujo objetivo é prover aos cotistas oportunidades de investimento em ativos de elevado potencial de valorização, através do investimento em ações de empresas que estão sendo negociadas substancialmente abaixo de seu valor intrínseco.

## PÚBLICO ALVO

Investidores qualificados que queiram diversificar a carteira e que buscam retorno no mercado de ações e que, para isso, tenham disposição para assumir mais riscos em busca de maiores rendimentos no longo prazo.

## MERCADO DE ATUAÇÃO

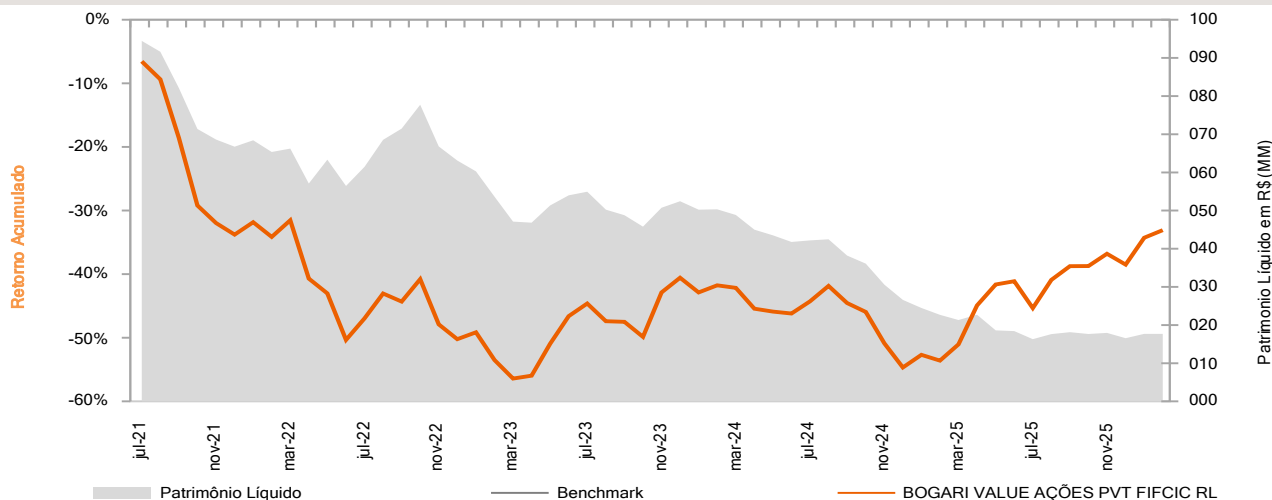
Moedas	Mercado Imobiliário
Mercado Internacional	Inflação
Juros Pré	Alternativos
Juros Pós	<b>Ações Brasil</b>
Crédito Privado	Commodities



## RETORNOS MENSAIS

		Jan	Fev	Mar	Abr	Mai	Jun	Jul	Ago	Set	Out	Nov	Dez	Ano
2022	Fundo	2,96%	-3,39%	3,97%	-13,39%	-3,93%	-12,83%	6,81%	7,38%	-2,24%	6,32%	-11,98%	-4,48%	-24,82%
	(%)Benchmark	-	-	-	-	-	-	-	-	-	-	-	-	-
2023	Fundo	2,17%	-8,58%	-6,25%	1,03%	11,39%	8,87%	3,72%	-5,02%	-0,21%	-4,51%	13,97%	4,03%	19,40%
	(%)Benchmark	-	-	-	-	-	-	-	-	-	-	-	-	-
2024	Fundo	-3,88%	1,95%	-0,68%	-5,66%	-0,83%	-0,58%	3,56%	4,35%	-4,63%	-2,54%	-9,10%	-7,73%	-23,73%
	(%)Benchmark	-	-	-	-	-	-	-	-	-	-	-	-	-
2025	Fundo	4,37%	-1,92%	5,50%	12,52%	5,96%	0,91%	-7,18%	8,08%	3,66%	0,04%	3,17%	-2,70%	35,69%
	(%)Benchmark	-	-	-	-	-	-	-	-	-	-	-	-	-
2026	Fundo	6,85%	1,83%	-	-	-	-	-	-	-	-	-	-	8,80%
	(%)Benchmark	-	-	-	-	-	-	-	-	-	-	-	-	-

## RETORNO ACUMULADO E PATRIMÔNIO LÍQUIDO



## HISTÓRICO DE DESEMPENHO

	Último Mês	Ano	12 Meses	24 Meses	36 Meses	Desde Início
Fundo	1,83%	8,80%	44,22%	14,90%	43,93%	-31,89%
Benchmark	#DIV/0!	-	-	-	-	-
(%)Benchmark	0,00%	-	-	-	-	-

## ESTATÍSTICAS

Informações de Risco	12 Meses		Desde Jan/2022	
	Fundo	Bench	Fundo	Bench
Meses Positivos	10	-	26	0
Meses Negativos	2	-	24	0
Retorno Mensal Máximo	12,52%	-	13,97%	-
Retorno Mensal Médio	3,22%	-	0,22%	-
Retorno Mensal Mínimo	-7,18%	-	-13,39%	-
Volatilidade Anualizada	19,32%	-	22,30%	-

BOGARI VALUE AÇÕES PVT FIFCIC RL. Rentabilidade passada não representa garantia de rentabilidade futura. A rentabilidade divulgada não é líquida de impostos. Fundos de investimento não contam com garantia do administrador, do gestor, de qualquer mecanismo de seguro ou fundo garantidor de crédito - FGC. Leia o formulário de informações complementares, lâmina de informações essenciais e o regulamento antes de investir. A rentabilidade do fundo será impactada em virtude dos custos e despesas do fundo, inclusive taxa de administração. Este fundo é supervisionado e fiscalizado pela Comissão de Valores Mobiliários - CVM (Serviço de Atendimento ao Cidadão em [www.cvm.gov.br](http://www.cvm.gov.br)). Descrição do tipo ANBIMA disponível no formulário de informações complementares. Material de divulgação do fundo. As estratégias de investimento do fundo podem resultar em perdas superiores ao capital aplicado e na consequente obrigação do cotista de aportar recursos adicionais para cobrir o prejuízo do fundo. Leia a lâmina de informações essenciais, se houver, e o regulamento antes de investir. Tais documentos podem ser consultados no seguinte endereço eletrônico [www.itaú.com.br](http://www.itaú.com.br). Esse fundo está autorizado a realizar aplicações em ativos financeiros no exterior. O índice utilizado trata-se de mera referência econômica e não meta ou parâmetro de performance. Esse fundo teve sua taxa de administração alterado de 1,3% para 0,09% a partir de 27/03/2025. Este Fundo teve o seu gestor alterado em 27/03/2025. Este Fundo alterou significativamente sua política de investimento em 27/03/2025. Consulte o regulamento do fundo. Imposto de renda: 15% sobre o rendimento, aplicado somente no momento do resgate. Consultas, informações e transações, acesse [itaú.com.br/privatebank](http://itaú.com.br/privatebank) ou ligue 4004 4828 (capitais e regiões metropolitanas) ou 0800 970 4828 (demais localidades), todos os dias, 24 horas por dia, ou fale com a sua equipe de atendimento. Reclamações, cancelamentos e informações gerais, ligue para o SAC: 0800 728 0728, todos os dias, 24 horas por dia. Se não ficar satisfeito com a solução apresentada, contate a Ouvidoria: 0800 570 0011, em dias úteis, das 9h às 18h. Deficiente auditivo/fala: 0800 722 1722, todos os dias, 24 horas por dia.



Distribuição de Produtos de Investimento



Private